

PRINSES BEATRIXLAAN RIJSWIJK



TRANSFORMATIE KANTOORGEBOUW NAAR APPARTEMENTEN

PRINSES BEATRIXLAAN RIJSWIJK

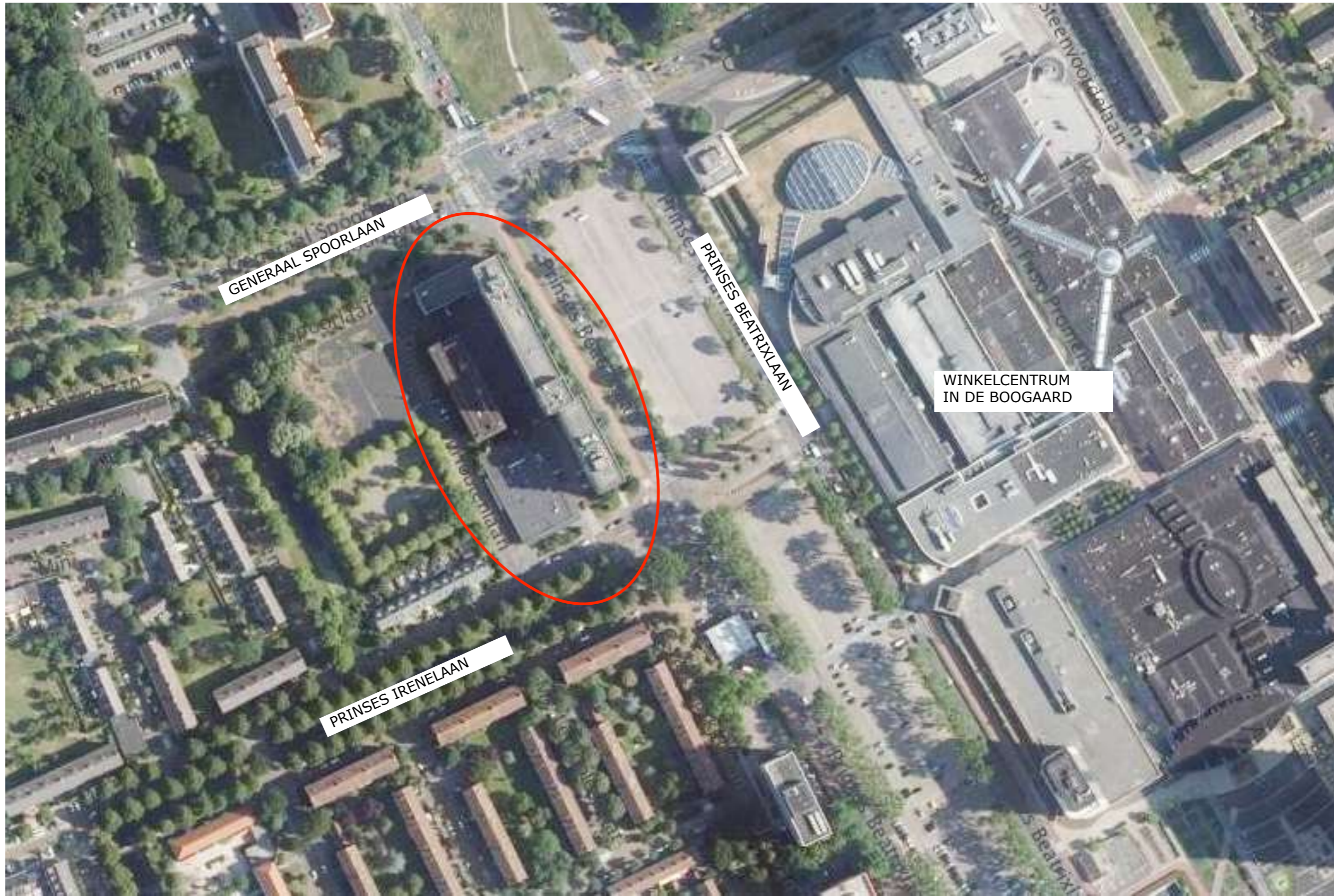
- MIX VAN STUDENTENWONINGEN EN 2-3 KAMER-APPARTEMENTEN
- WONEN EN STUDEREN NABIJ TU-DELFT
- REVITALISERING OMGEVING GEBOUW
- AMBITIENIVEAU BEELDKWALITEIT
- EIGENTIJDSE ARCHITECTUUR
- UPGRADE ENTREEGEBIED
- NIEUW VERHOOGD MAAVELD MET TERRAS OP 5000+PEIL
- PARKEREN OP HET ACHTERTERREIN



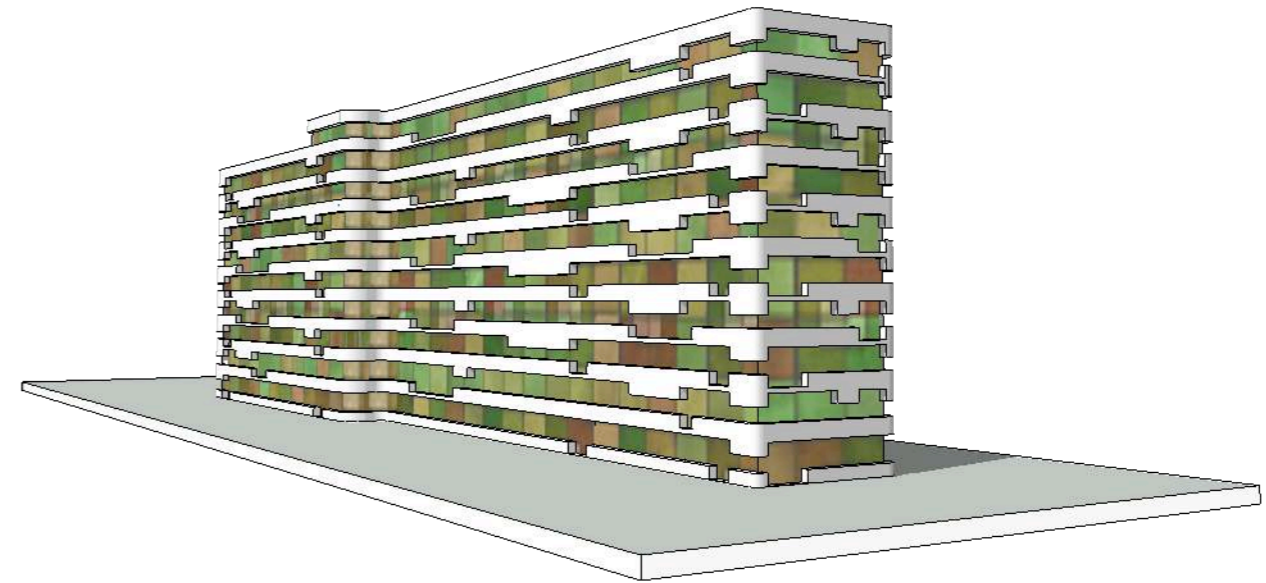
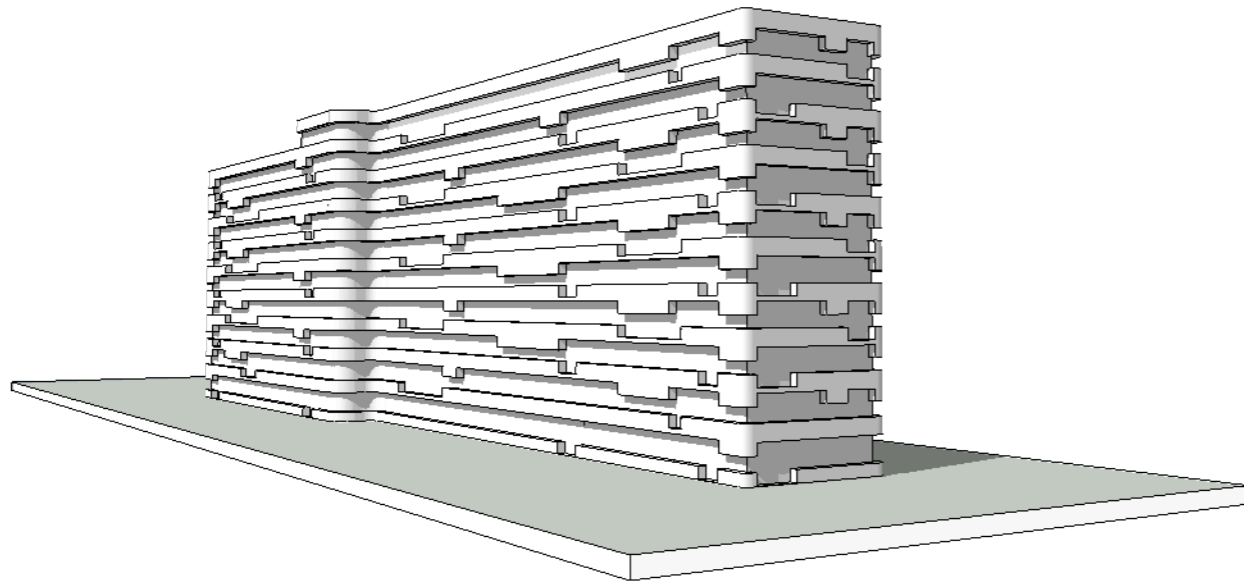
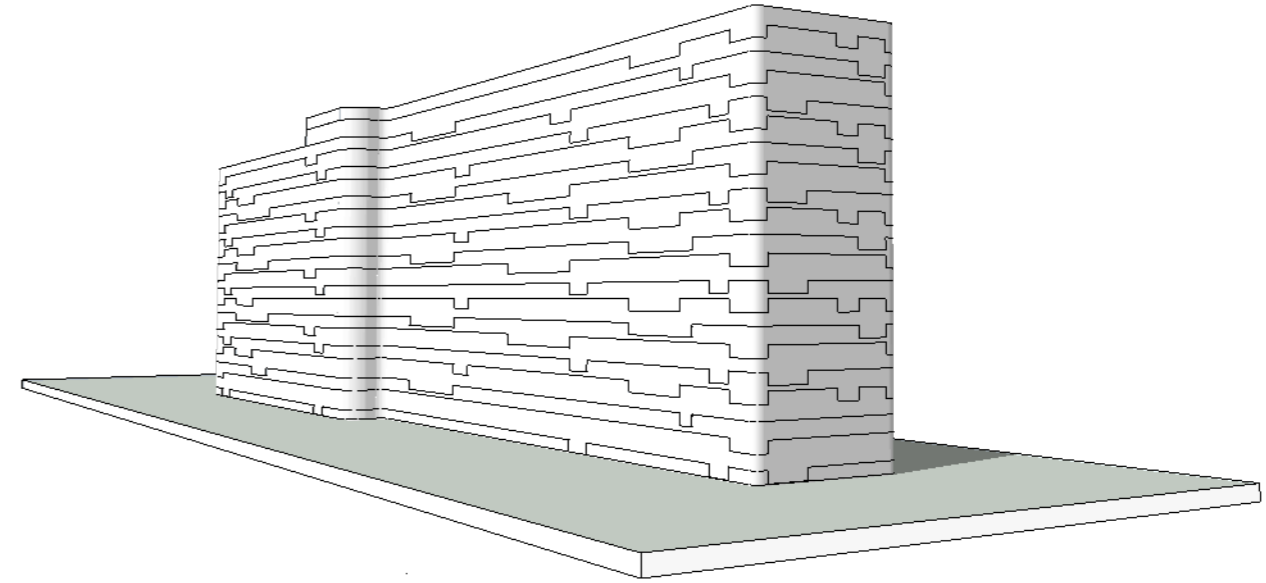
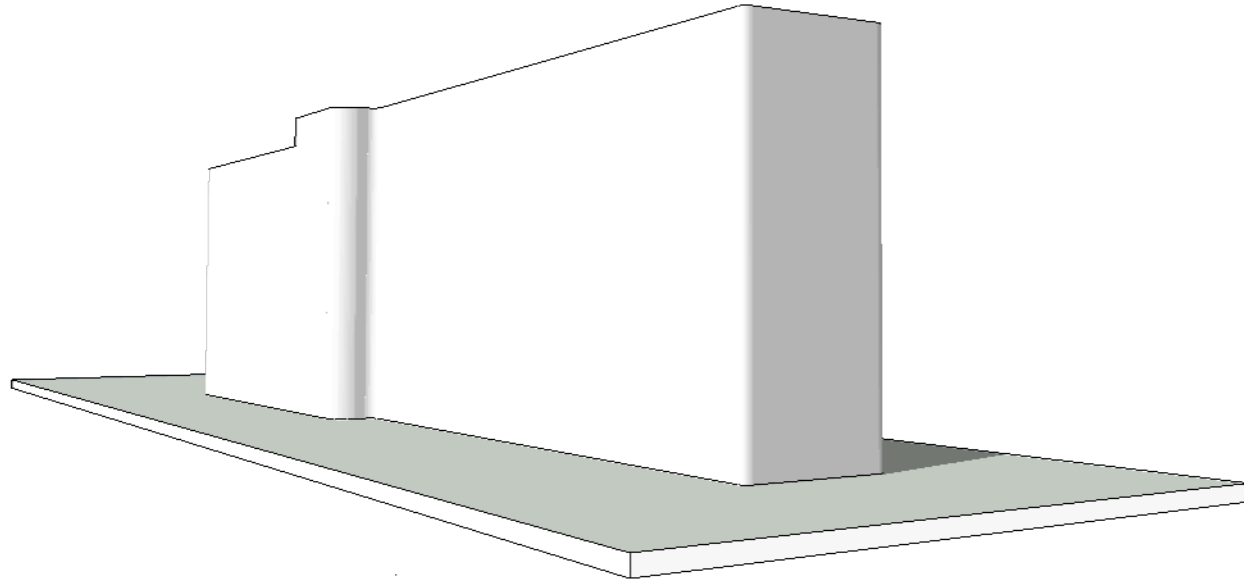
3 JULI 2015

R U U D B E E U W K E S
A R C H I T E C T E N

PRINSES BEATRIXLAAN RIJSWIJK



PRINSES BEATRIXLAAN RIJSWIJK



PRINSES BEATRIXLAAN RIJSWIJK



BESTAAND GEBOUW



IMPRESSIE NIEUW

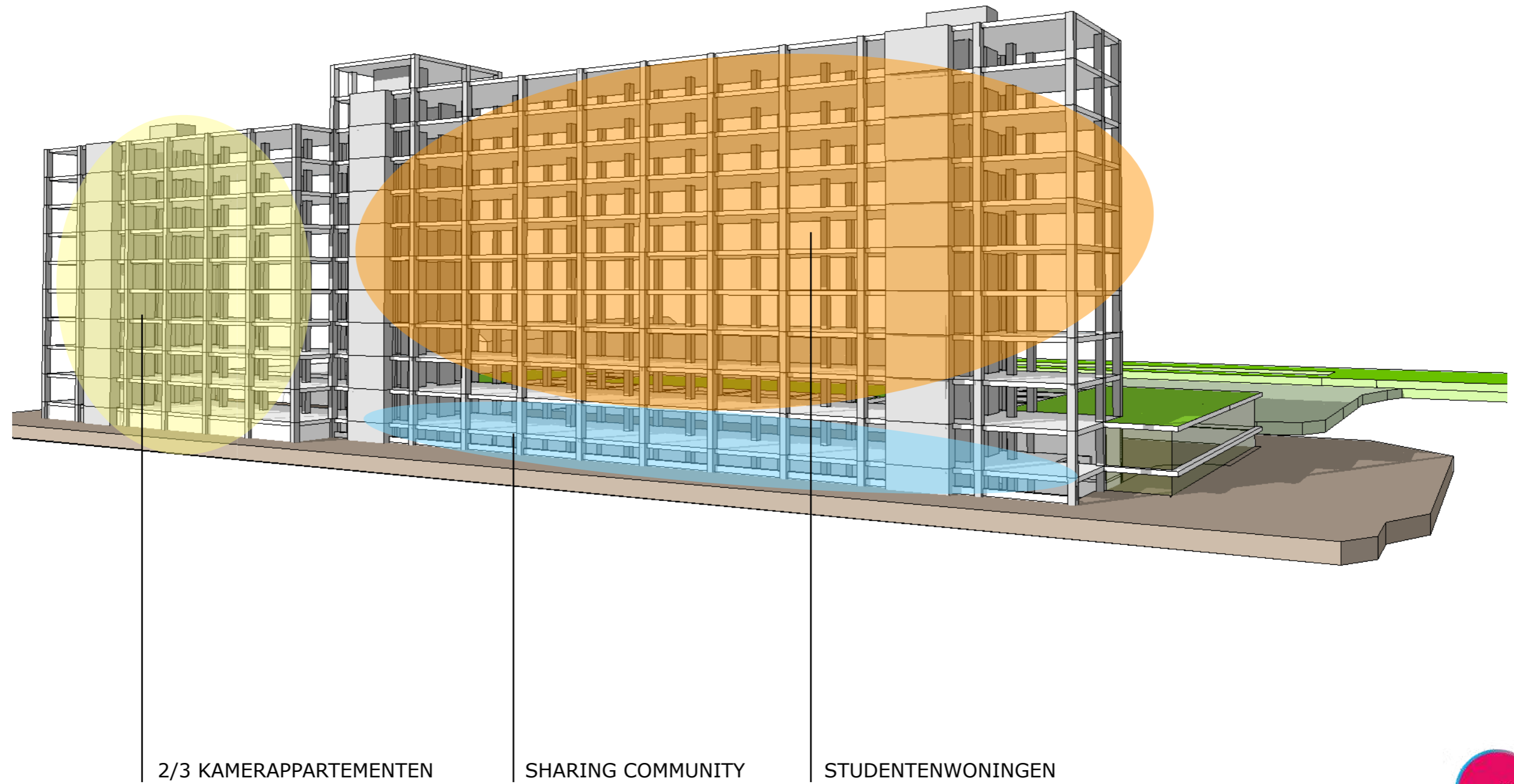
BESTAAND - NIEUW

3 JULI 2015



RUUD BEEUWKES
ARCHITECTEN

PRINSES BEATRIXLAAN RIJSWIJK



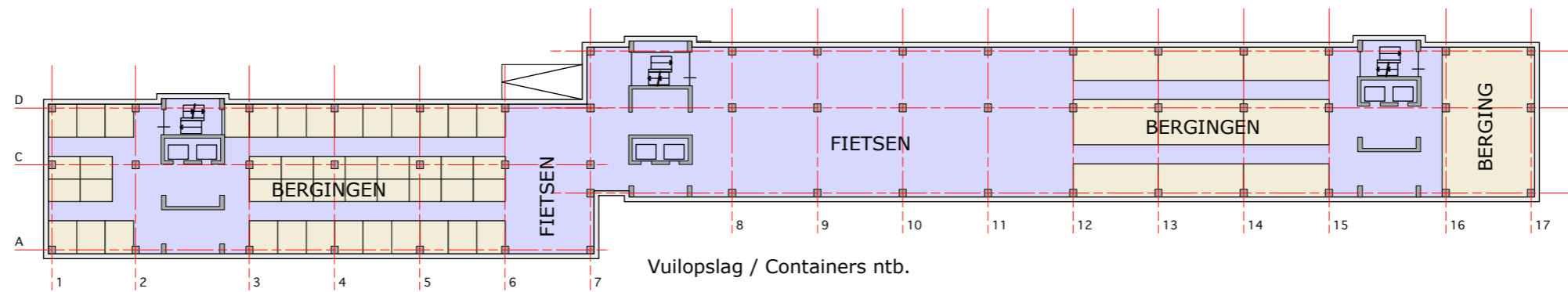
PRINSES BEATRIXLAAN RIJSWIJK

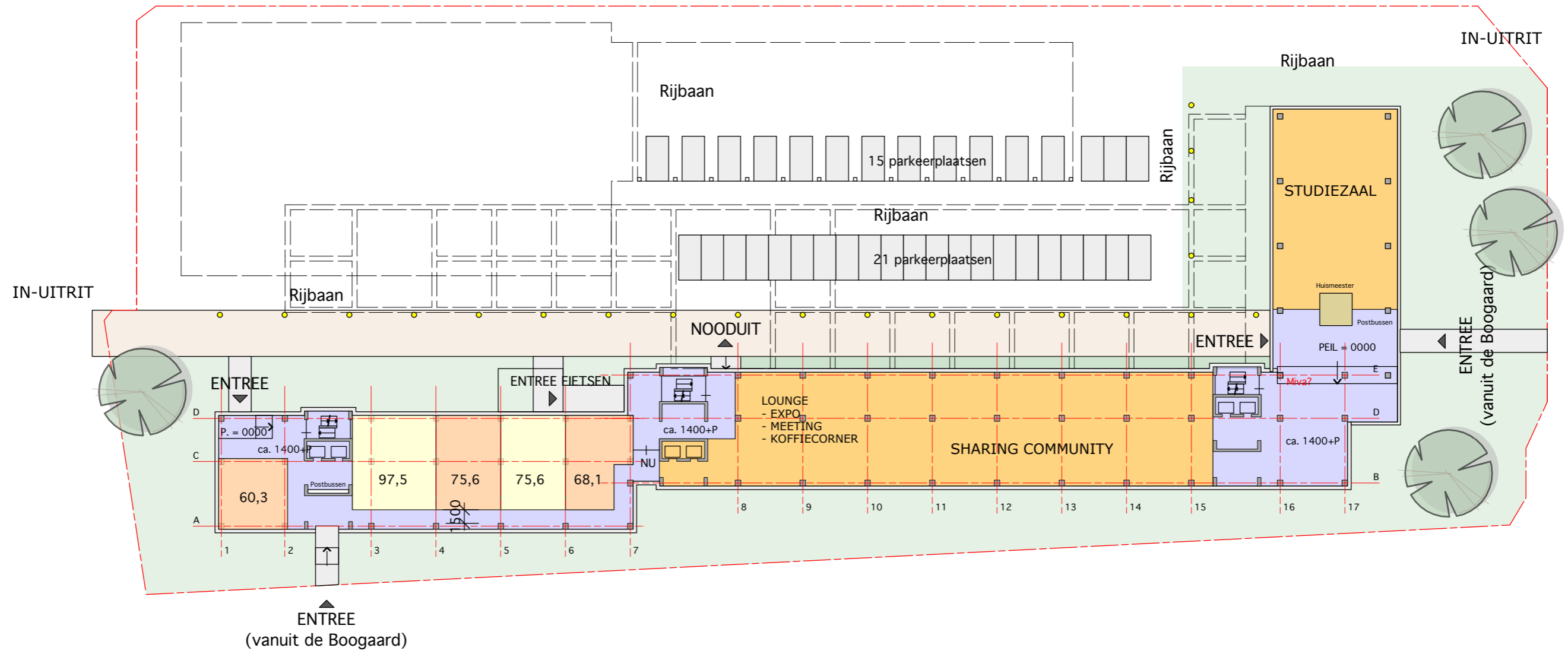
TRANSFORMATIE KANTOORGEBOUW NAAR APPARTEMENTEN



3 JULI 2015

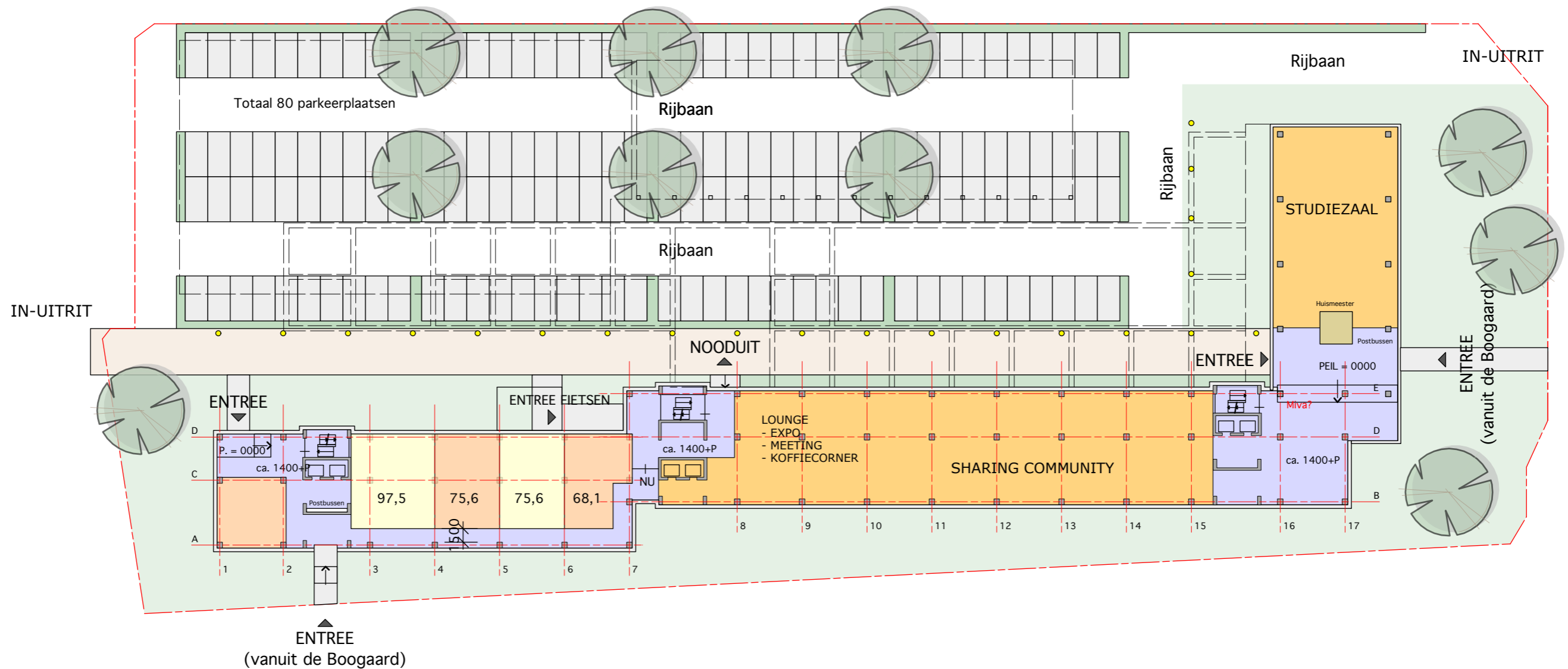
R U U D B E E U W K E S
A R C H I T E C T E N





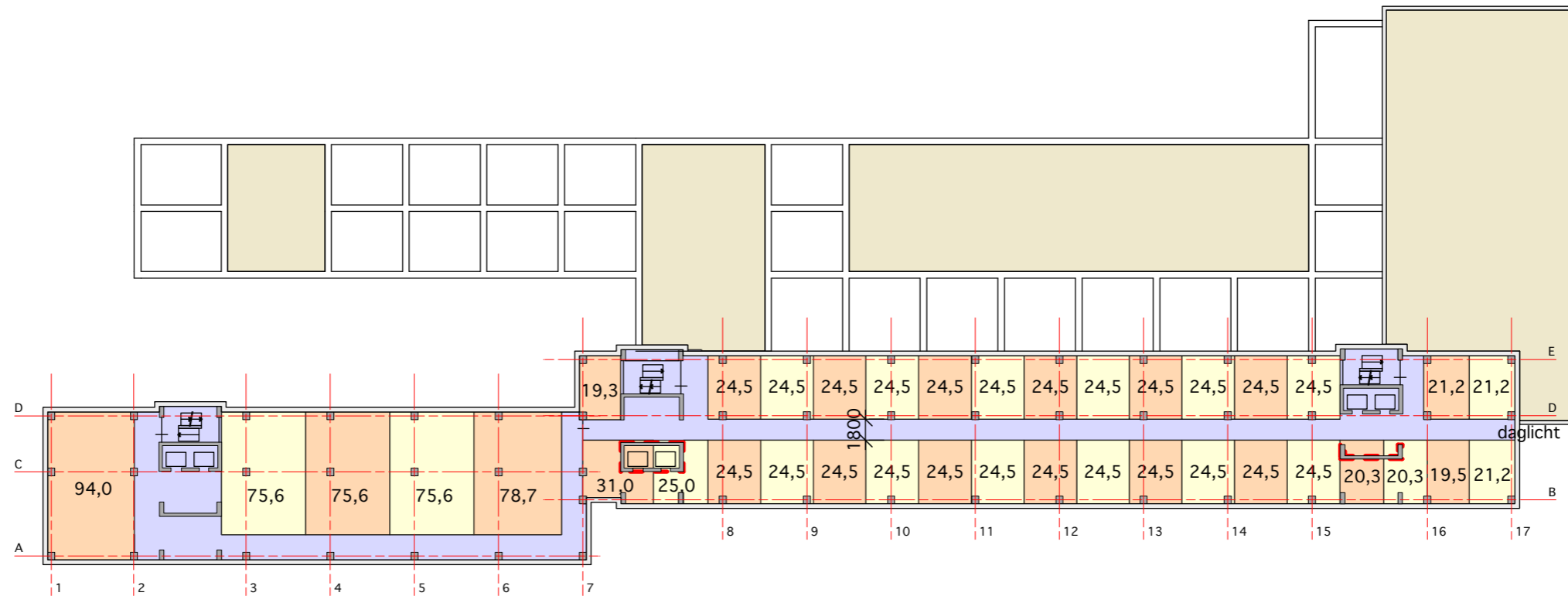
Begane grond: 5 2/3 kamerappartementen





Begane grond: 5 2/3 kamerappartementen

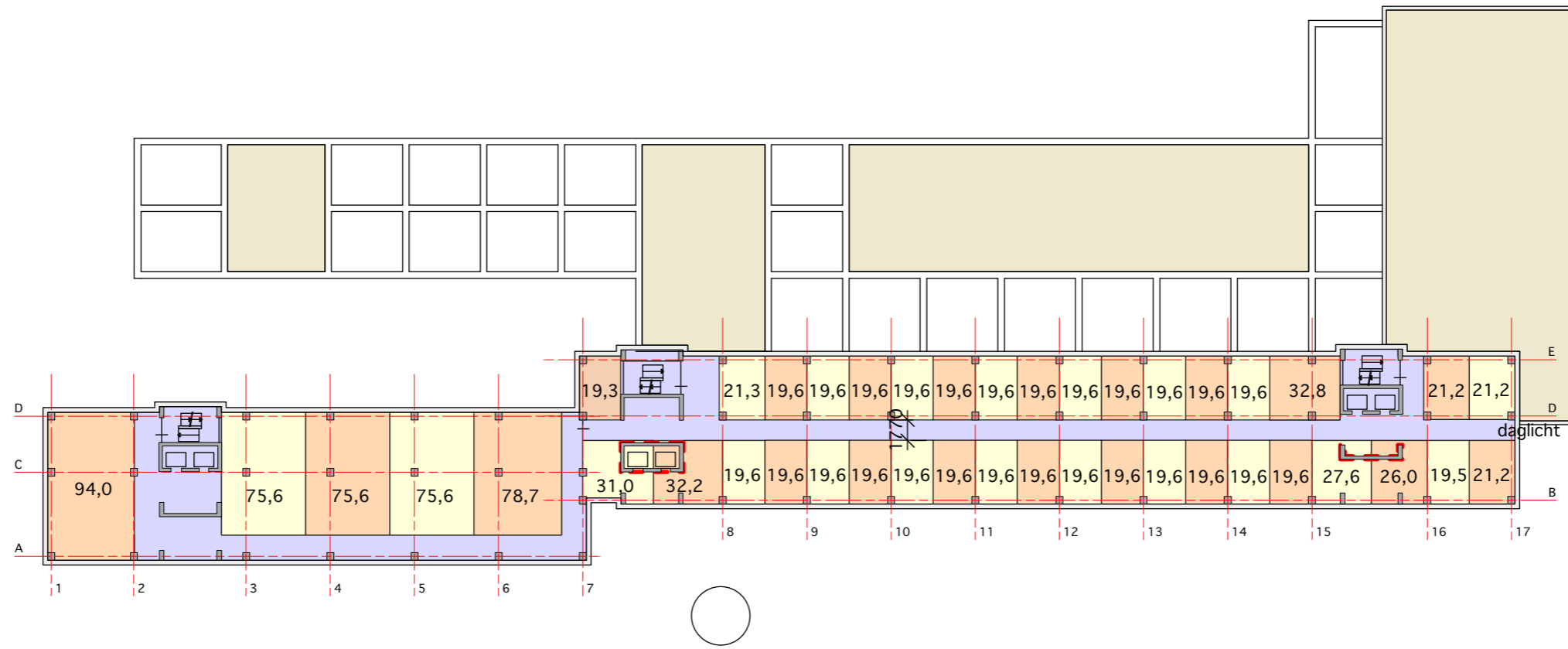




Eerste verdieping: 5 2/3 kamerappartementen

Eerste verdieping: 33 Studentenwoningen

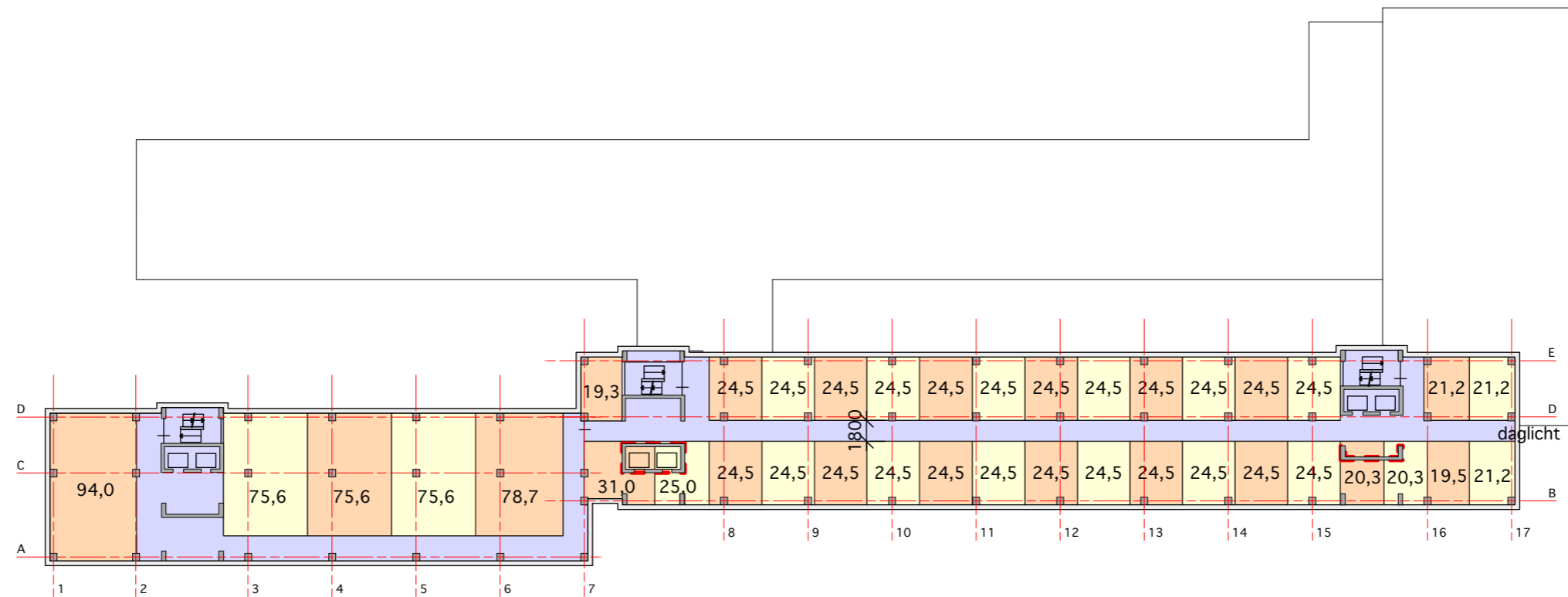




Eerste verdieping: 5 2/3 kamerappartementen

Eerste verdieping: 37 Studentenwoningen





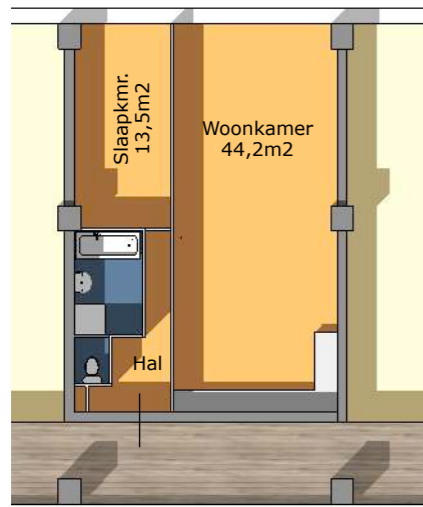
Tweede verdieping: 5 2/3 kamerappartementen
 Derde verdieping: 5 2/3 kamerappartementen
 Viere verdieping: 5 2/3 kamerappartementen
 Vijfde verdieping: 5 2/3 kamerappartementen
 Zesde verdieping: 5 2/3 kamerappartementen
 Zevende verdieping: 5 2/3 kamerappartementen
 Achtste verdieping: 5 2/3 kamerappartementen

35 Appartementen

Tweede verdieping: 33 studentenwoningen
 Derde verdieping: 33 studentenwoningen
 Viere verdieping: 33 studentenwoningen
 Vijfde verdieping: 33 studentenwoningen
 Zesde verdieping: 33 studentenwoningen
 Zevende verdieping: 33 studentenwoningen
 Achtste verdieping: 33 studentenwoningen

231 studentenwoningen

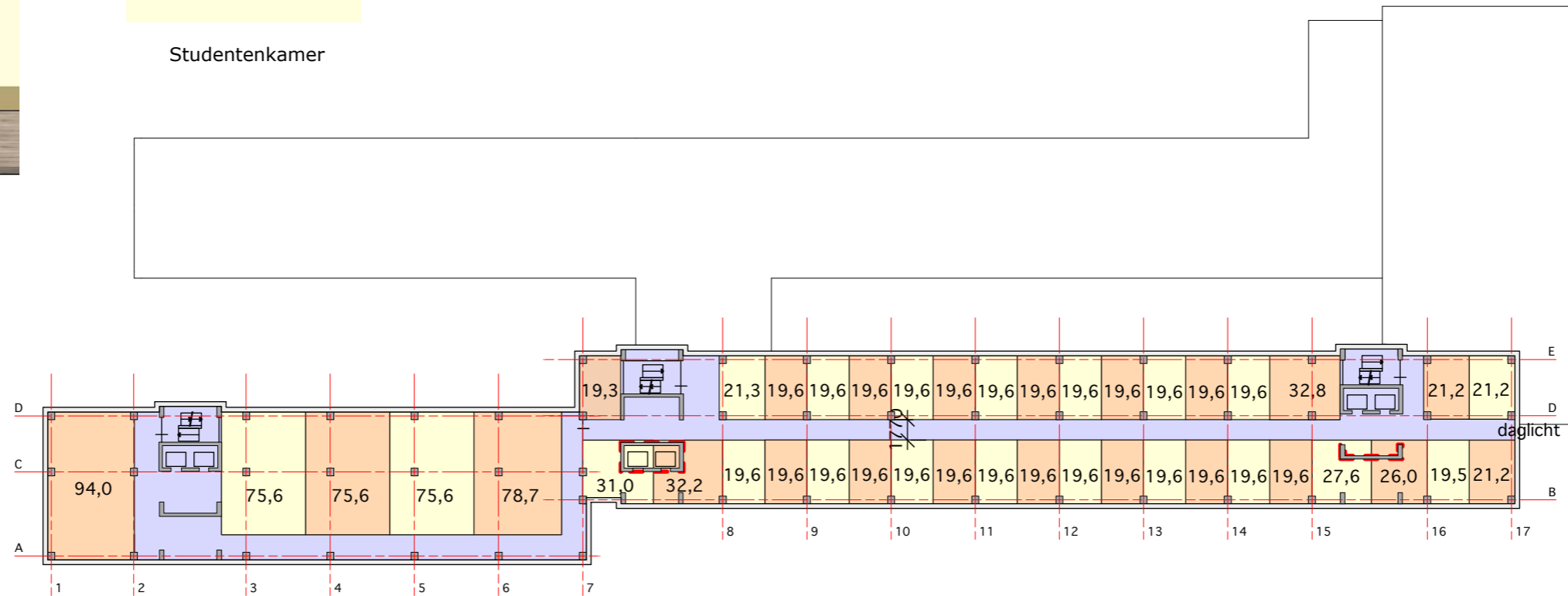




3 Kamer Appartement



Studentenkamer



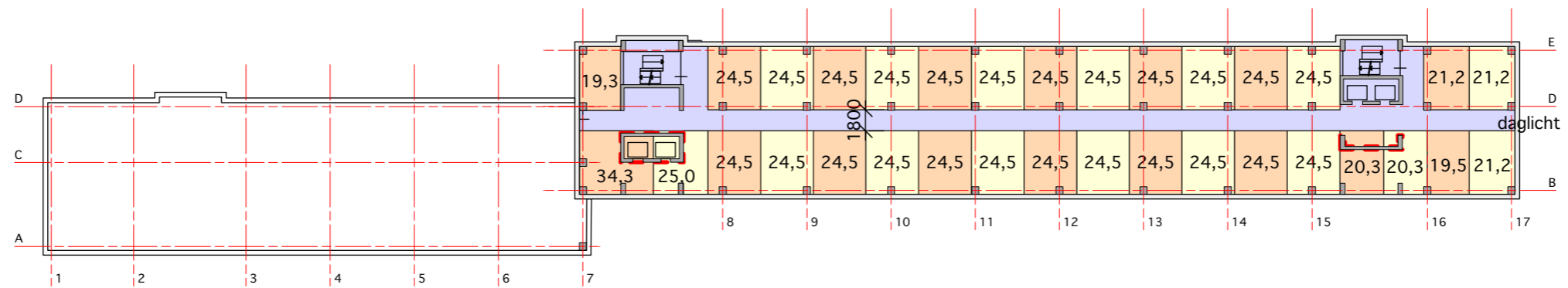
Tweede verdieping: 5 2/3 kamerappartementen
 Derde verdieping: 5 2/3 kamerappartementen
 Vierde verdieping: 5 2/3 kamerappartementen
 Vijfde verdieping: 5 2/3 kamerappartementen
 Zesde verdieping: 5 2/3 kamerappartementen
 Zevende verdieping: 5 2/3 kamerappartementen
 Achtste verdieping: 5 2/3 kamerappartementen

35 Appartementen

Tweede verdieping: 37 studentenwoningen
 Derde verdieping: 37 studentenwoningen
 Vierde verdieping: 37 studentenwoningen
 Vijfde verdieping: 37 studentenwoningen
 Zesde verdieping: 37 studentenwoningen
 Zevende verdieping: 37 studentenwoningen
 Achtste verdieping: 37 studentenwoningen

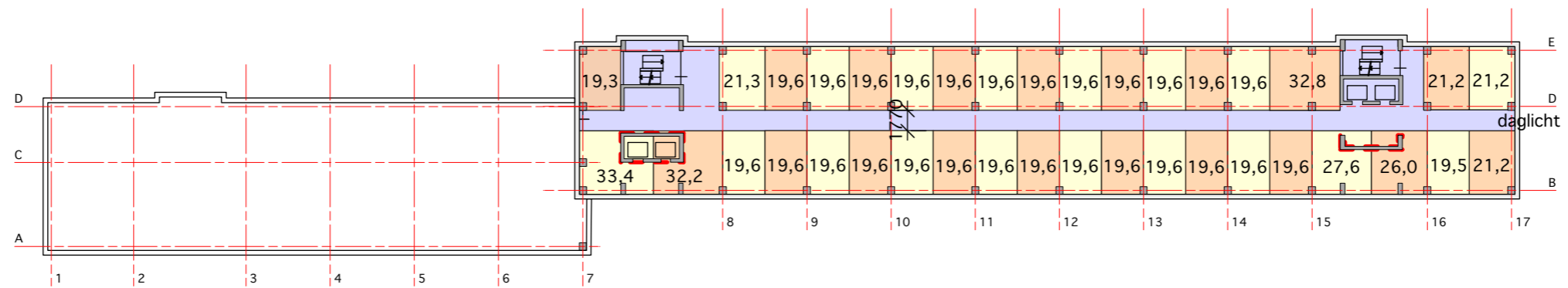
259 studentenwoningen





Negende verdieping: 33 Studentenwoningen





Negende verdieping: 37 Studentenwoningen



PRINSES BEATRIXLAAN RIJSWIJK



3 JULI 2015

RUUD BEEUWKES
ARCHITECTEN



PRINSES BEATRIXLAAN RIJSWIJK



3 JULI 2015



RUUD BEEUWKES
ARCHITECTEN

PRINSES BEATRIXLAAN RIJSWIJK



3 JULI 2015

RUUD BEEUWKES
ARCHITECTEN



PRINSES BEATRIXLAAN RIJSWIJK



3 JULI 2015

RUUD BEEUWKES
ARCHITECTEN



PRINSES BEATRIXLAAN RIJSWIJK



3 JULI 2015

RUUD BEEUWKES
ARCHITECTEN

PRINSES BEATRIXLAAN RIJSWIJK



GEVEL PR. BEATRIXLAAN 1:500

3 JULI 2015

RUUD BEEUWKES
ARCHITECTEN



239 STUDENTENWONINGEN
45 2/3 KAMER-APPARTEMENTEN

	APPARTEMENT	GO [m2]	BVO [m2] per bouwlaag	% GO/BVO
KELDER	0	0	1671	
BEGANE GROND	5 app. Studiezaal Sharing Community	377 308 716	2107	66,5%
1e VERDIEPING	5 App./33 stu	1185	1671	70,9%
2e VERDIEPING	5 App./33 stu	1185	1671	70,9%
3e VERDIEPING	5 App./33 stu	1185	1671	70,9%
4e VERDIEPING	5 App./33 stu	1185	1671	70,9%
5e VERDIEPING	5 App./33 stu	1185	1671	70,9%
6e VERDIEPING	5 App./33 stu	1185	1671	70,9%
7e VERDIEPING	5 App./33 stu	1185	1671	70,9%
8e VERDIEPING	5 App./33 stu	1185	1671	70,9%
9e VERDIEPING	33 stu	789	1066	74,0%
TOTAAL	40 App./297Stu.	11670	18212	64,1%

Bergingen kelder: gemeenschappelijk tbv. Studentenwoningen (<50m2)
40 tbv 2-3 kmr. Appartementen

Opmerking: GO is in deze berekening inclusief de helft van de woningscheidende wanden en inclusief de wand tussen de woning en de gang



239 STUDENTENWONINGEN
45 2/3 KAMER-APPARTEMENTEN

	APPARTEMENT	GO [m2]	BVO [m2] per bouwlaag	% GO/BVO
KELDER	0	0	1671	
BEGANE GROND	5 app. Studiezaal Sharing Community	377 308 716	2107	66,5%
1e VERDIEPING	5 App./37 stu	1184	1671	70,9%
2e VERDIEPING	5 App./37 stu	1184	1671	70,9%
3e VERDIEPING	5 App./37 stu	1184	1671	70,9%
4e VERDIEPING	5 App./37 stu	1184	1671	70,9%
5e VERDIEPING	5 App./37 stu	1184	1671	70,9%
6e VERDIEPING	5 App./37 stu	1184	1671	70,9%
7e VERDIEPING	5 App./37 stu	1184	1671	70,9%
8e VERDIEPING	5 App./37 stu	1184	1671	70,9%
9e VERDIEPING	37 stu	788	1066	73,9%
TOTAAL	40 App./333Stu.	11661	18212	64,0%

Bergingen kelder: gemeenschappelijk tbv. Studentenwoningen (<50m2)
40 tbv 2-3 kmr. Appartementen

Opmerking: GO is in deze berekening inclusief de helft van de woningscheidende wanden en inclusief de wand tussen de woning en de gang



PRINSES BEATRIXLAAN RIJSWIJK



3 JULI 2015

RUUD BEEUWKES
ARCHITECTEN